

# 「平衡計分卡」的應用智略



— 醫療機構如何有效應用平衡計分卡，改善經營成效?!  
(摘要版)

---

CHANGE for LEARNING to CHANGE  
into  
EXCELLENCE

李政修

汎奇國際管理顧問有限公司  
台北市114內湖區民權東路六段180巷6號9樓之15  
Tel / 02-27948798 Fax / 02-27943577  
[http : //www.managizer.com.tw](http://www.managizer.com.tw)

這不是標準答案！  
它是一種管理思維，  
讓你有機會做出新選擇。

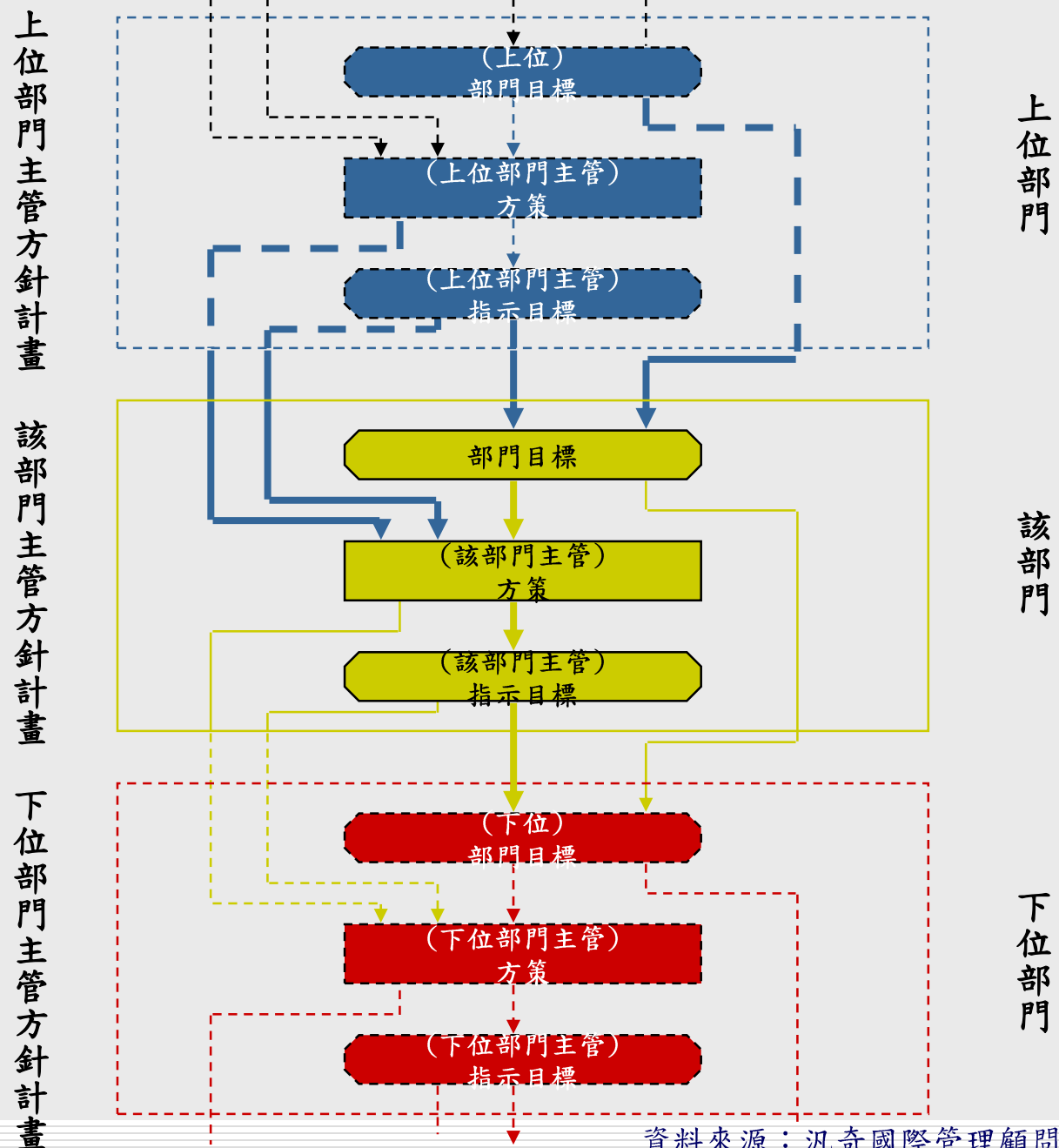


# 學習重點

---

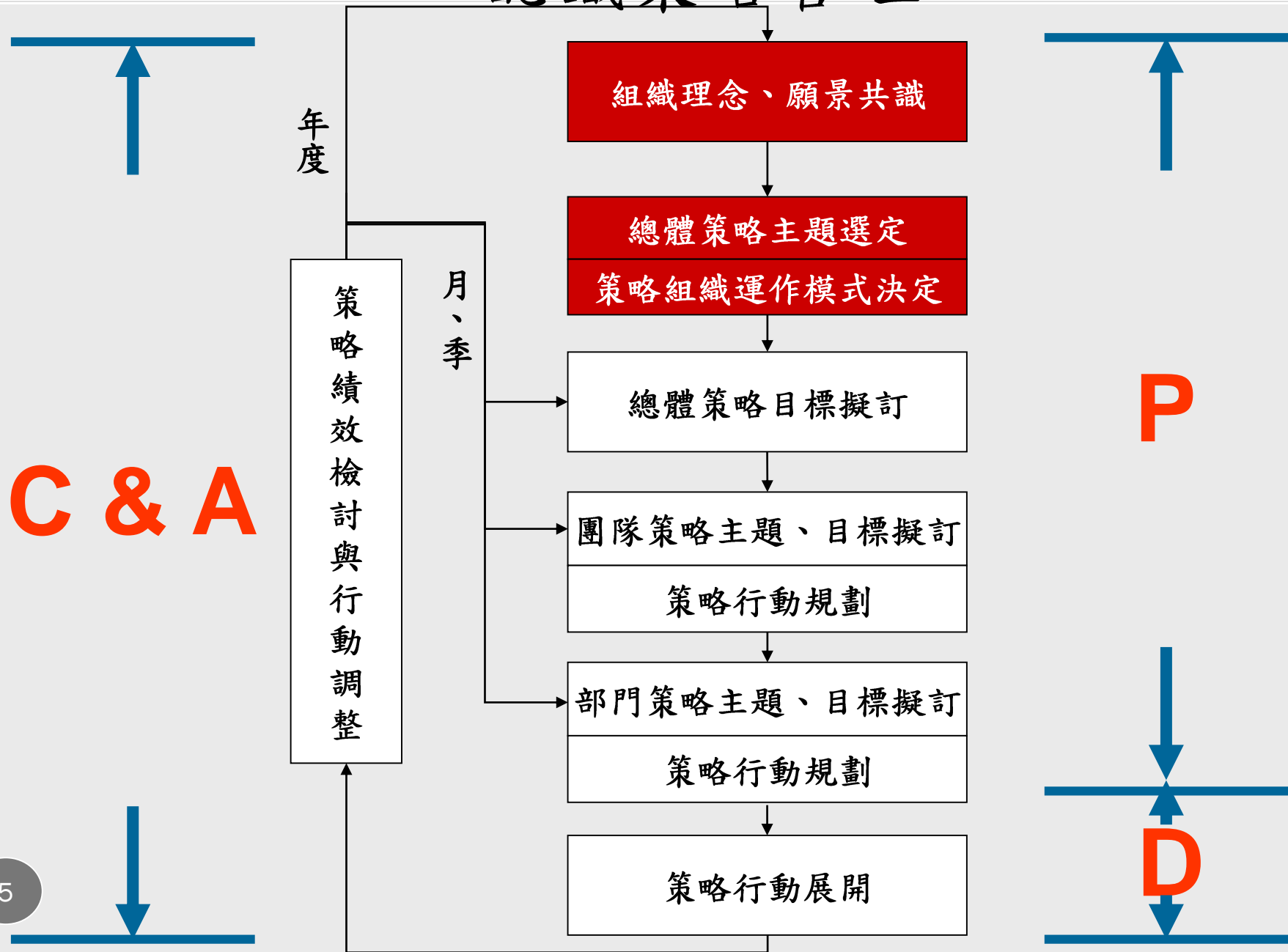
1. 認識目標管理
2. 認識策略管理
3. 了解如何進行平衡的策略管理？
4. 了解如何進行策略之執行動員？
5. 了解如何進行策略位移？

# 認識目標管理



資料來源：汎奇國際管理顧問公司李政修總經理

# 認識策略管理



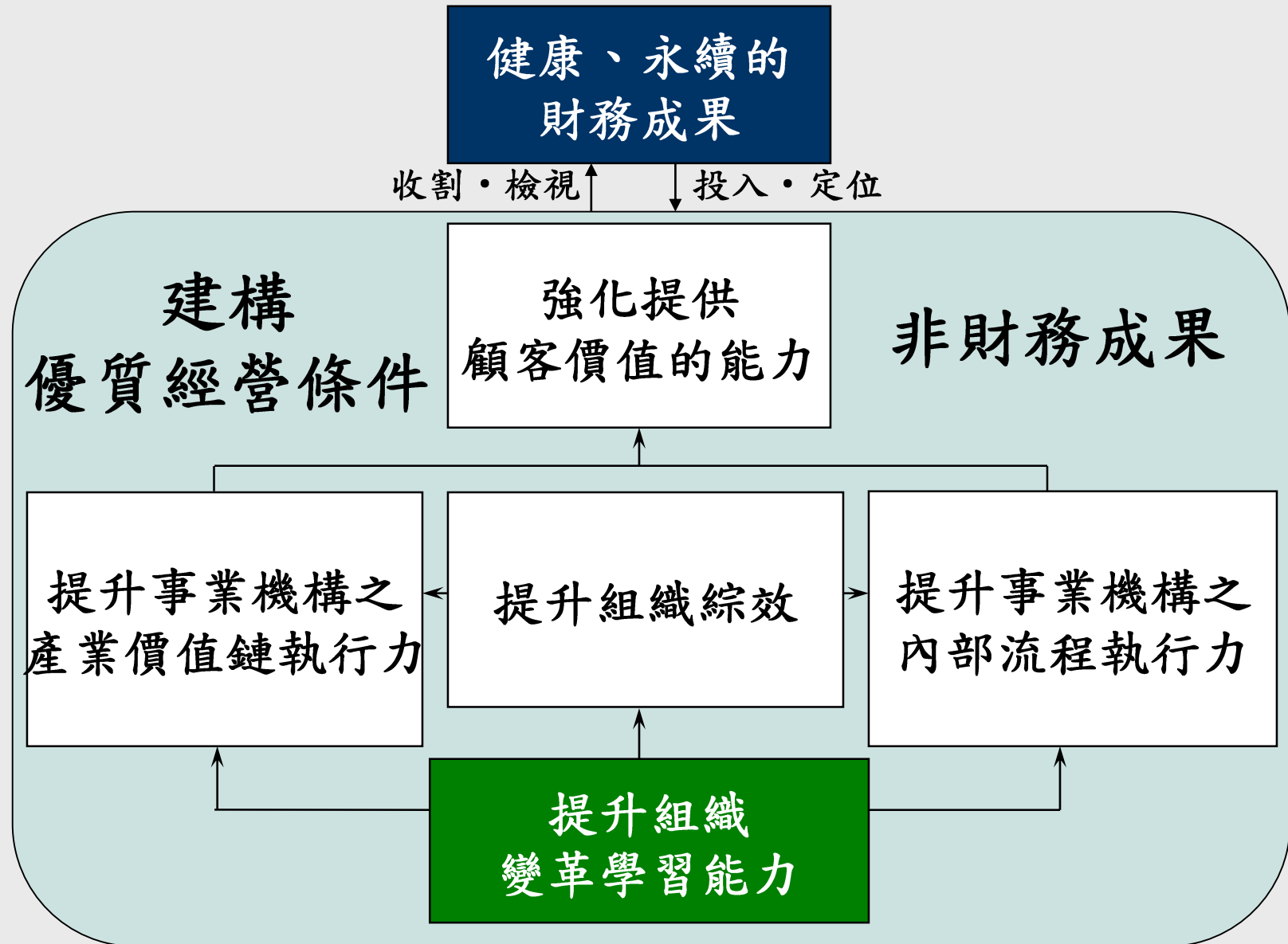
# 了解如何進行平衡的策略管理？

財務成果

收割・檢視↑ 投入・定位↓

非財務成果

# 了解如何進行平衡的策略管理？

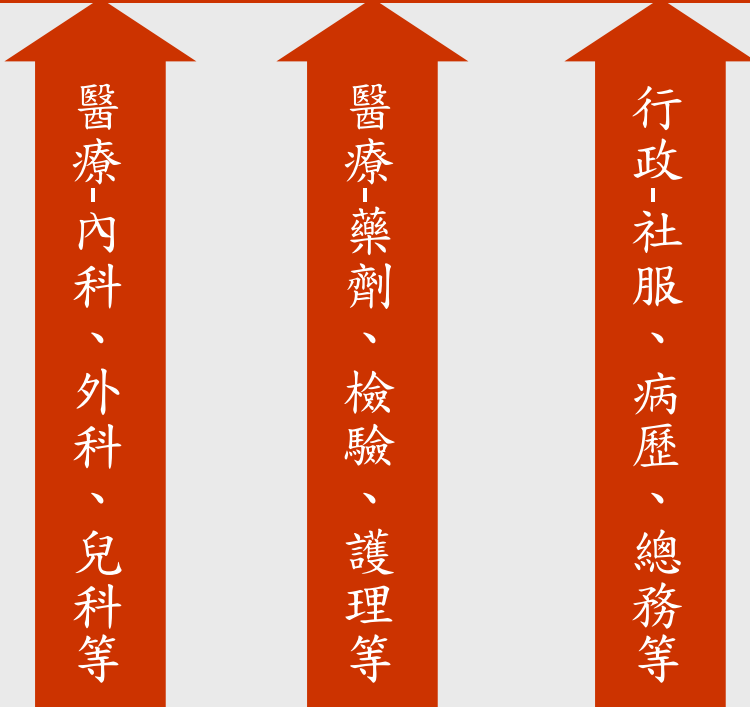


# 了解如何進行策略之執行動員？



院長/CEO  
Change Executive Officer

營運分工 專業成長



顧客價值  
組織目標

Home Division 功能部門



# 了解如何進行策略之執行動員？





# 如何進行策略位移？

